

IMPORTANT: READ AND FOLLOW THE SKIN ALLERGY TEST INSTRUCTIONS AND SAFETY WARNINGS BEFORE YOU USE THIS PRODUCT

SKIN ALLERGY TEST

YOU MUST PERFORM THIS SKIN ALLERGY TEST 48 HOURS BEFORE EACH USE, EVEN IF YOU HAVE ALREADY USED THIS OR ANOTHER HAIR COLOUR PRODUCT WITHOUT AN ADVERSE REACTION. THE SKIN ALLERGY TEST IS THE BEST WAY TO LEARN IF YOU ARE ALLERGIC TO, OR ARE DEVELOPING SENSITIVITY TO, HAIR COLOUR. BE AWARE: THIS TEST IS NOT A GUARANTEE OF AVOIDING FUTURE REACTIONS.

▲ Allergic reactions (itching, irritation, burning, redness, swelling or eruptions) to permanent hair colour, including this product, can occur and, in rare instances, be severe. If you have ever experienced any of these symptoms while using this product, **STOP** using hair colouring products until you consult a doctor, as these are signs that you may have developed an allergy.

HOW TO TEST:

1. WASH TEST AREA

Clean skin on the inside bend of your elbow. Pat dry.

2. APPLY PRODUCT

Apply a thin layer (coin size) to test area and allow to dry.

3. DO NOT WASH OR COVER TEST AREA FOR 48 HOURS

Examine test area periodically over the next 48 hours. If you have no reaction, proceed with colouring. **If, at any time, you experience any reactions** such as itching, irritation, burning, redness, swelling or eruptions, in or around the test area — **DO NOT COLOUR YOUR HAIR.**

IN CASE OF REACTION DURING OR AFTER COLOURING YOUR HAIR, rinse out and shampoo immediately. **Discontinue use.** If you experience difficulty breathing, tightness of chest and/or hives or swelling at any place on the body, **obtain medical assistance immediately.**

SAFETY WARNINGS

If you have ever experienced any allergic reaction following the use of a hair colouring product, do not use this or any other hair coloring product.

▲ **HAIR COLOURANTS CAN CAUSE SEVERE ALLERGIC REACTIONS. READ AND FOLLOW INSTRUCTIONS. THIS PRODUCT IS NOT INTENDED FOR USE ON PERSONS UNDER THE AGE OF 16. TEMPORARY "BLACK HENNA" TATTOOS MAY INCREASE YOUR RISK OF ALLERGY. BEFORE USING THIS PRODUCT, YOU MUST PERFORM A PRELIMINARY 48-HOUR SKIN ALLERGY TEST (SEE ABOVE).**

DO NOT COLOUR YOUR HAIR IF:

- You have a rash on your face or sensitive, irritated or damaged scalp.
- You have ever experienced a reaction after colouring your hair.
- You have experienced a reaction to a temporary "black henna" tattoo in the past.

AVOID CONTACT WITH EYES. RINSE IMMEDIATELY IF PRODUCT COMES INTO CONTACT WITH EYES. DO NOT USE TO DYE EYELASHES OR EYEBROWS. WEAR GLOVES PROVIDED. READ AND FOLLOW INSTRUCTIONS.

In rare cases, use of hair colour has been associated with skin depigmentation (white patches, loss of skin colour or a condition called vitiligo), which may be temporary or permanent. **IF YOU NOTICE ANY SKIN DEPIGMENTATION, DISCONTINUE USE IMMEDIATELY.** Do not use hair colour products at all if you have skin depigmentation problems or if you have a family history of skin depigmentation problems.

REMEMBER TO PERFORM THE SKIN ALLERGY TEST 48 HOURS BEFORE EACH USE, EVEN IF YOU HAVE PREVIOUSLY USED THIS OR OTHER HAIR COLOURING PRODUCTS. FOR THIS REASON BUY THIS PRODUCT TWO DAYS BEFORE YOU INTEND TO USE IT.

CAUTION: THIS PRODUCT CONTAINS INGREDIENTS WHICH MAY CAUSE SKIN IRRITATION ON CERTAIN INDIVIDUALS AND A PRELIMINARY 48-HOUR SKIN ALLERGY TEST (SEE ABOVE) SHOULD BE DONE FIRST. THIS PRODUCT MUST NOT BE USED FOR DYING THE EYELASHES OR EYEBROWS — TO DO SO MAY CAUSE BLINDNESS. KEEP OUT OF REACH OF CHILDREN.

- Do not use on body hair.
- Avoid prolonged skin contact.
- Remove contact lenses before applying hair colour.
- Keep the empty package for a few days in case you experience a reaction.
- Do not use if your hair has been coloured with henna.
- Wait at least 14 days after bleaching, relaxing or perming before colouring.
- Remove all metal objects from hair before colouring, and keep them away during colouring.
- Do not use metal hair styling tools.
- Keep away from heat or light.
- Do not mix this product with any other product.

IMPORTANTE: LEA Y SIGA LAS INSTRUCCIONES PARA LA PRUEBA DE ALERGIA EN LA PIEL Y LAS ADVERTENCIAS DE SEGURIDAD ANTES DE USAR ESTE PRODUCTO.

PRUEBA DE ALERGIA EN LA PIEL

DEBE HACER ESTA PRUEBA DE ALERGIA EN LA PIEL 48 HORAS ANTES DE CADA APLICACIÓN, INCLUSO SI YA HA UTILIZADO ESTE O CUALQUIER OTRO PRODUCTO PARA TENER EL CABELLO SIN TENER REACCIONES ADVERSAS. LA PRUEBA DE ALERGIA EN LA PIEL ES LA MEJOR MANERA DE SABER SI ES ALÉRGICO A LOS TINTES PARA EL CABELLO O SI ESTÁ DESARROLLANDO ALGUNA SENSIBILIDAD. TENGA EN CUENTA QUE ESTA PRUEBA NO GARANTIZA QUE NO SE PRODUZCAN REACCIONES ALÉRGICAS EN EL FUTURO.

▲ Pueden producirse reacciones alérgicas (comezón, irritación, ardor, enrojecimiento, hinchazón o salpullido) a los tintes permanentes, incluido este producto, que en raros casos pueden ser graves. Si alguna vez ha experimentado cualquiera de estos síntomas al utilizar este producto, **SUSPENDA** el uso de tintes para el cabello hasta consultar a su médico, ya que estos son indicios de que podría haber aparecido una alergia.

CÓMO HACER LA PRUEBA:

1. LAVE LA ZONA DONDE HARÁ LA PRUEBA

Limpie la piel en el doblez interno del codo. Deje secar.

2. APLIQUE EL PRODUCTO

Aplique una capa fina (del tamaño de una moneda) en la zona de prueba y deje secar.

3. NO LAVE NI CUBRA LA ZONA DE PRUEBA DURANTE 48 HORAS

Examine la zona de prueba frecuentemente durante las 48 horas siguientes. Si no tiene ninguna reacción, puede teñirse. **Si en algún momento tiene alguna reacción**, como comezón, irritación, ardor, enrojecimiento, hinchazón o salpullido, en la zona de prueba o cerca de ella, **NO SE TIÑA EL CABELLO.**

EN CASO DE ALGUNA REACCIÓN DURANTE O DESPUES DE LA COLORACIÓN, enjuague y lave con shampoo de inmediato. **Suspenda el uso.** Si experimenta dificultad para respirar, falta de aire o ampollas o hinchazón en alguna parte del cuerpo, **busque atención médica de inmediato.**

IMPORTANT : LIRE ET SUIVRE LES DIRECTIVES ET LES AVERTISSEMENTS DE SÉCURITÉ DU TEST D'ALLERGIE CUTANÉE AVANT D'UTILISER CE PRODUIT.

TEST D'ALLERGIE CUTANÉE

VOUS DEVEZ EFFECTUER CE TEST D'ALLERGIE CUTANÉE 48 HEURES AVANT CHAQUE UTILISATION, MÊME SI VOUS AVEZ DÉJÀ UTILISÉ CE PRODUIT OU UN AUTRE COLORANT CAPILLAIRE SANS OBTENIR D'EFFET INDÉSIRABLE. LE TEST D'ALLERGIE CUTANÉE EST LE MEILLEUR MOYEN DE SAVOIR SI VOUS ÊTES ALLERGIQUE AUX COLORANTS CAPILLAIRES OU SI VOUS ÊTES EN TRAIN DE DÉVELOPPER UNE SENSIBILITÉ. ATTENTION : CE TEST NE GARANTIT PAS QUE VOUS NE CONNAÎTREZ JAMAIS DE RÉACTION ALLERGIQUE LORS D'UTILISATIONS ULTÉRIEURES.

▲ Les réactions allergiques (comme des démangeaisons, de l'irritation, une sensation de brûlure, de la rougeur, de l'enflure ou des éruptions) aux colorants capillaires permanents, y compris ce produit, peuvent survenir et, dans de rares cas, s'avérer graves. Si vous avez déjà connu l'un de ces symptômes lors de l'utilisation de ce produit, **CESSEZ** d'utiliser des colorants capillaires jusqu'à ce que vous ayez consulté un médecin, car ces symptômes indiquent que vous avez peut-être développé une allergie.

COMMENT EFFECTUER LE TEST :

1. NETTOYER LA ZONE DE LA PEAU À TESTER

Nettoyez la peau dans le pli du coude. Asséchez en tapotant.

2. APLIQUER LE PRODUIT

Apliquez une fine couche (de la taille d'une pièce de monnaie) sur la zone testée et laissez sécher.

3. NE PAS NETTOYER NI COUVRIR LA ZONE TESTÉE PENDANT 48 HEURES

Examinez la zone testée périodiquement au cours des 48 prochaines heures. Si vous n'avez aucune réaction, procédez à la coloration. **Si, à un quelconque moment, vous éprouvez des réactions** telles que des démangeaisons, de l'irritation, une sensation de brûlure, de la rougeur, de l'enflure ou des éruptions, à l'intérieur ou autour de la zone testée, **NE COLOREZ PAS VOS CHEVEUX.**

EN CAS DE RÉACTION PENDANT OU APRÈS LA COLORATION DE VOS CHEVEUX, rincez et lavez-vous immédiatement avec un shampooing. **Cessez l'utilisation.** Si vous avez de la difficulté à respirer, une oppression de la poitrine et/ou de l'urticaire ou de l'enflure à n'importe quel endroit du corps, **obtenez de l'aide médicale immédiatement.**

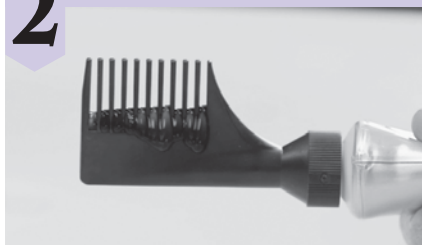
JUST FOR MEN

REMEMBER TO PERFORM THE SKIN ALLERGY TEST 48 HOURS BEFORE EACH USE.



SEE BACK FOR ALLERGY TEST INSTRUCTIONS.

2 SQUEEZE TO DISPENSE



- Squeeze tube gently until you see product come out between the teeth of the applicator.

NOTE: For best results, use all the product in the tube.

5 WORK IN FOR EVEN COVERAGE



- Use your gloved hands to work the product through your hair, like you're lathering shampoo. This product is uniquely designed to blend away from some grey but not all.

NOTE: The colour of product always looks darker than the final colour you'll get. Don't worry, this is normal.

QUICK START INSTRUCTIONS

GO TO JUSTFORMEN.COM FOR HOW-TO VIDEOS & FAQ'S

WHAT YOU NEED TO PREPARE



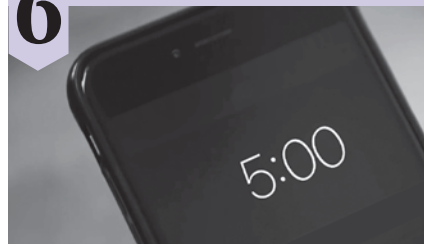
- A timer, an old towel or T-shirt and shampoo (preferably for colour-treated hair).
- Put on gloves before step 1.
- Protect clothing and surfaces.

3 APPLY TO DRY HAIR



- For best results, apply to dry, unwashed hair.
- During application, continue to squeeze the tube to ensure an even flow of product.
- Start where hair is greyest, then comb a generous amount of product through evenly, working from front to back of head and from side to side, for complete coverage.

6 WAIT 5 MINUTES



- Start timer AFTER application is completed.
- The formula works in 5 MINUTES. The resulting colour will not be darker if you leave it on longer than 5 min.

1 SCREW ON APPLICATOR



- Remove cap from tube and peel off freshness seal.
- Immediately screw on the comb applicator to prevent product from oxidizing.

4 COMB DOWN TO THE ROOTS



- Make sure all your hair is thoroughly combed through, down to the roots. Don't forget the back and sides!
- If the applicator does not work well for your hair type or length, work product through hair with gloved hands or with a comb that works well in your hair.

7 RINSE & SHAMPOO



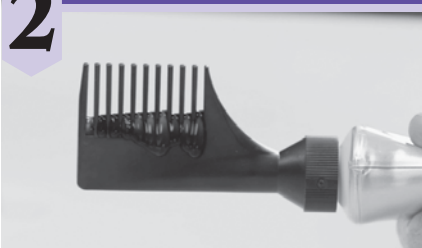
- In shower, rinse out product thoroughly until water runs clear.
- Apply shampoo, lather thoroughly and rinse.
- Optional: Use a conditioner to lock in colour.

RECUERDE LLEVAR A CABO UNA PRUEBA DE ALERGIA EN LA PIEL 48 HORAS ANTES DE CADA APLICACIÓN.



CONSULTE LAS INSTRUCCIONES DE LA PRUEBA DE ALERGIA EN EL REVERSO.

2 APRIETE PARA APLICAR



• Apriete el tubo suavemente hasta que vea que el producto sale entre los dientes del aplicador.

5 MASAJEE PARA LOGRAR UNA COBERTURA UNIFORME



• Con los guantes puestos, distribuya el producto por todo el cabello, como si se estuviera lavando con shampoo. Este producto está diseñado especialmente para cubrir solo algunas canas pero no todas.

NOTA: El color del producto siempre se ve más oscuro que el color final que obtendrá. No se preocupe, esto es normal.

QUÉ DEBE PREPARAR



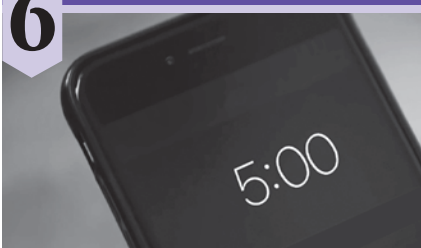
- Un cronómetro, una toalla o una camiseta que ya no use, y shampoo (preferentemente, para cabello teñido).
- Colóquese los guantes antes del primer paso.
- Proteja la ropa y las superficies.

3 APLIQUE EN EL CABELLO SECO



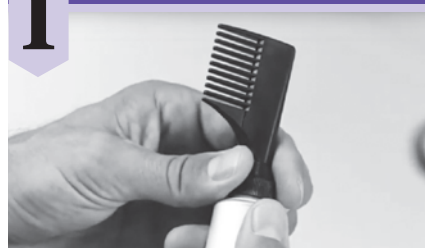
- Para obtener mejores resultados, aplique el producto en cabello seco y sin lavado previo.
- Durante la aplicación, continúe apretando el tubo para asegurarse de tener un flujo uniforme de producto.
- Comience donde el cabello tenga más canas, después peine una cantidad generosa de producto de manera uniforme, de adelante hacia atrás y de lado a lado de la cabeza, para distribuirlo bien.

6 ESPERE 5 MINUTOS



- Active el cronómetro DESPUÉS de completar la aplicación.
- La fórmula actúa en 5 MINUTOS. El color resultante no será más oscuro si lo deja durante más de 5 minutos.

1 ENROSQUE EL APLICADOR



- Retire la tapa del tubo y, luego, el sello protector.
- Enrosque inmediatamente el peine aplicador para evitar que se oxide el producto.

4 PEINE HASTA LAS RAÍCES



- Asegúrese de peinar completamente todo el cabello, hasta las raíces. No pase por alto la parte posterior de la cabeza ni ambos lados.
- Si el aplicador no funciona bien en su tipo o largo de cabello, distribuya el producto en el cabello con las manos enguantadas o con un peine que le sirva.

7 ENJUAGUE Y LAVE CON SHAMPOO



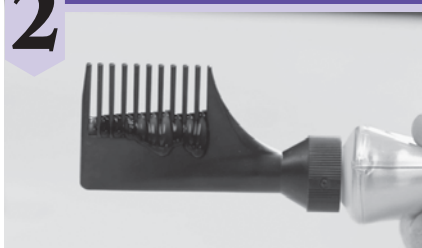
- En la ducha, enjuague completamente el cabello hasta que el agua salga transparente.
- Aplique shampoo, lave a fondo y enjuague.
- Opcional: Use un acondicionador para fijar el color.

N'OUBLIEZ PAS D'EFFECTUER LE TEST D'ALLERGIE CUTANÉE 48 HEURES AVANT CHAQUE UTILISATION.



VOIR AU VERSO POUR LES INSTRUCTIONS DU TEST D'ALLERGIE.

2 PRESSER POUR DISTRIBUER



- Pressez doucement sur le tube jusqu'à ce que vous aperceviez du produit sortir entre les dents du peigne applicateur.
- NOTE:** Pour de meilleurs résultats, utilisez tout le produit dans le tube.

5 BIEN RÉPARTIR DANS TOUTE LA CHEVELURE



- Utilisez vos mains gantées pour répartir le produit dans vos cheveux, comme si vous faisiez mousser un shampooing. Ce produit est spécialement conçu pour atténuer le gris, sans toutefois l'éliminer.

NOTE: La couleur du produit est toujours plus foncée que la couleur finale que vous obtiendrez. Ne vous inquiétez pas, cela est normal.

CE DONT VOUS AUREZ BESOIN



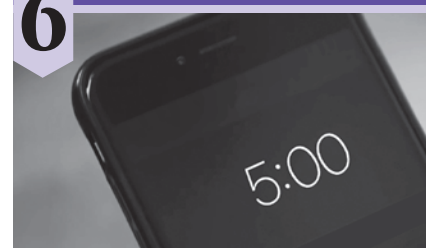
- Une minuterie, une vieille serviette ou chemise et un shampooing (de préférence pour cheveux colorés).
- Enfillez les gants avant l'étape 1.
- Protégez les vêtements et les surfaces.

3 APPLIQUER SUR DES CHEVEUX SECS



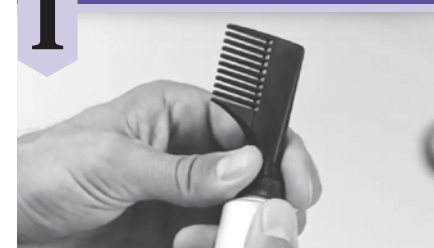
- Pour de meilleurs résultats, appliquez sur des cheveux secs et non lavés.
- Durant l'application, continuez de presser sur le tube afin d'assurer un écoulement uniforme du produit.
- Commencez d'abord où les cheveux sont plus gris. Peignez ensuite une généreuse quantité de produit uniformément dans les cheveux, de l'avant vers l'arrière de la tête et d'un côté à l'autre, pour une couverture complète.

6 ATTENDRE 5 MINUTES



- Commencez la minuterie une fois l'application TERMINÉE.
- La formule agit en 5 MINUTES. La couleur obtenue ne sera pas plus foncée si vous la laissez agir plus de 5 minutes.

1 VISSER L'APPLICATEUR



- Retirez le bouchon du tube ainsi que l'opercule.
- Vissez immédiatement le peigne applicateur sur le tube pour éviter l'oxydation du produit.

4 PEIGNER JUSQU'À LA RACINE



- Assurez-vous de bien couvrir tous vos cheveux, jusqu'à la racine. N'oubliez pas la nuque et les côtés!
- Si l'applicateur ne fonctionne pas bien pour votre type ou votre longueur de cheveux, appliquez le produit avec des mains gantées ou un peigne qui fonctionne bien dans vos cheveux.

7 RINÇAGE ET SHAMPOING



- Sous la douche, rincez bien la chevelure jusqu'à ce que l'eau soit claire.
- Appliquez le shampooing, faites bien mousser et rincez.
- Facultatif : Utilisez un revitalisant pour fixer la couleur.